

Zapraszamy w Bieszczady
do naszego nowego obiektu edukacyjno oświatowego!



Centrum Turystyki



USTRZYKI DOLNE



OSiR
USTRZYKI DOLNE

AKTYWNEJ

w Łobozewie Dolnym

Okolica

Łobozew - to miejscowość położona w dolinie potoku Łoboźnica między Pasmem Żukowa a masywem Jawora, w niedalekiej odległości od Jeziora Solińskiego. Nazwa wsi pochodzi od "łabuzi" czyli chaszcz i oznacza zarośla z zielskiem, chwastami i chrustem. Łobozew uchodzi za jedno z najbardziej malowniczych i spokojnych miejsc w Bieszczadach. Jest świetną bazą wypadową do licznych pobliskich atrakcji zarówno w góry jak i nad jezioro. Poza walorami przyrodniczymi, doskonałą zachętą dla wielbicieli wypoczynku są liczne trasy turystyczne, zarówno spacerowe jak i rowerowe.

Historia

W II połowie XIX wieku został wzniesiony istniejący do dziś murowany, parterowy dwór zbudowany przez Leszczyńskich, otoczony był parkiem podworskim. W miejscu dawnego dworu zachowały się liczne pozostałości po parku dworskim, wśród których na szczególną uwagę zasługują stare brzozy, klony, graby, świerki pospolite oraz pomnikowe lipy szerokolistne i dęby szypułkowe. Obecnie znajdujemy się na "Szlaku kultury dworskiej". Dwór przez lata 1948-2021 był siedzibą Szkoły Podstawowej w Łobozewie.

Oferta

Oferujemy noclegi dla gości indywidualnych jak również dla grup szkolnych, sportowych czy Zielonych Szkół, łącznie dla 52 osób. Posiadamy pokoje o podwyższonym standardzie dwuosobowe i trzyosobowe (na życzenie również jednoosobowe) z węzłem sanitarnym oraz w pokoje wieloosobowe z łózkami piętrowymi i ogólnodostępnym węzłem sanitarnym. Na miejscu istnieje możliwość wykupienia śniadania w formie bufetu.

Dostępne w godzinach 8.00-10.00



Atrakcje w okolicy

- Zapora wodna w Solinie - 4 km
- Rejs Statkiem po jeziorze Solińskim
- Kolej gondolowa oraz park tematyczny - 4 km
- Nieczynny kamieniołom w Bóbrce - 5 km
- Zapora wodna w Myczkowcach - 10 km
- Ogród Biblijny i Park Miniatur w Myczkowcach - 10 km
- Cudowne Źródło w Zwierzyniu - 12 km
- Bieszczadzka Szkoła Rzemiosła w Uhercach - 9 km
- Bieszczadzkie dreżyny w Uhercach - 9 km
- Muzeum Przyrodnicze w Ustrzykach Dolnych - 10 km
- Kino "Orzeł" w Ustrzykach Dolnych
- Basen OSiR, hala sportowa, stadion, lodowisko w Ustrzykach Dolnych
- Trasy do narciarstwa biegowego w Ustjanowej
- Wyciągi narciarskie Laworta i Gromadzyń w Ustrzykach Dolnych
- Wyciąg narciarski w Wańkowej
- Zamek Królewski - muzeum historyczne, Galeria Zdzisława Beksińskiego, Skansen w Sanoku - 35 km
- Synagoga leska, kamień leski, ruiny zamku Sobień - 20 km
- Klasztor Karmelitów Bosych w Zagórze - 27 km
- Bieszczadzka Kolejka Leśna w Cisnej - 43 km
- Zoo w Lisznej - 44 km
- Zagroda Żubrów w Muczne - 53 km

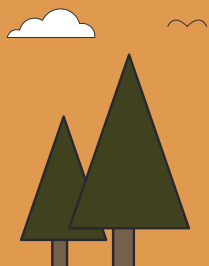


CENTRUM TURYSTYKI AKTYWNEJ



ŁOBOZEW 61 A

38-700 Ustrzyki Dolne



533 586 919



recepjacta@ustrzyki-dolne.pl